



GENOA SHIPPING WEEK

## **Il rilancio delle imprese marittime tra passaggi generazionali e nuove soluzioni d'investimento**

**Massimo DEANDREIS**  
**General Manager – SRM**  
**Intesa Sanpaolo Banking Group**

**Genova, 26 Giugno 2019**

# Agenda



**Lo scenario del commercio mondiale: il baricentro si è spostato**



**Europa e Mediterraneo al centro di grandi sfide**



**Italia “ponte”: per vincere puntare su portualità e logistica**



**Il ruolo di Genova**

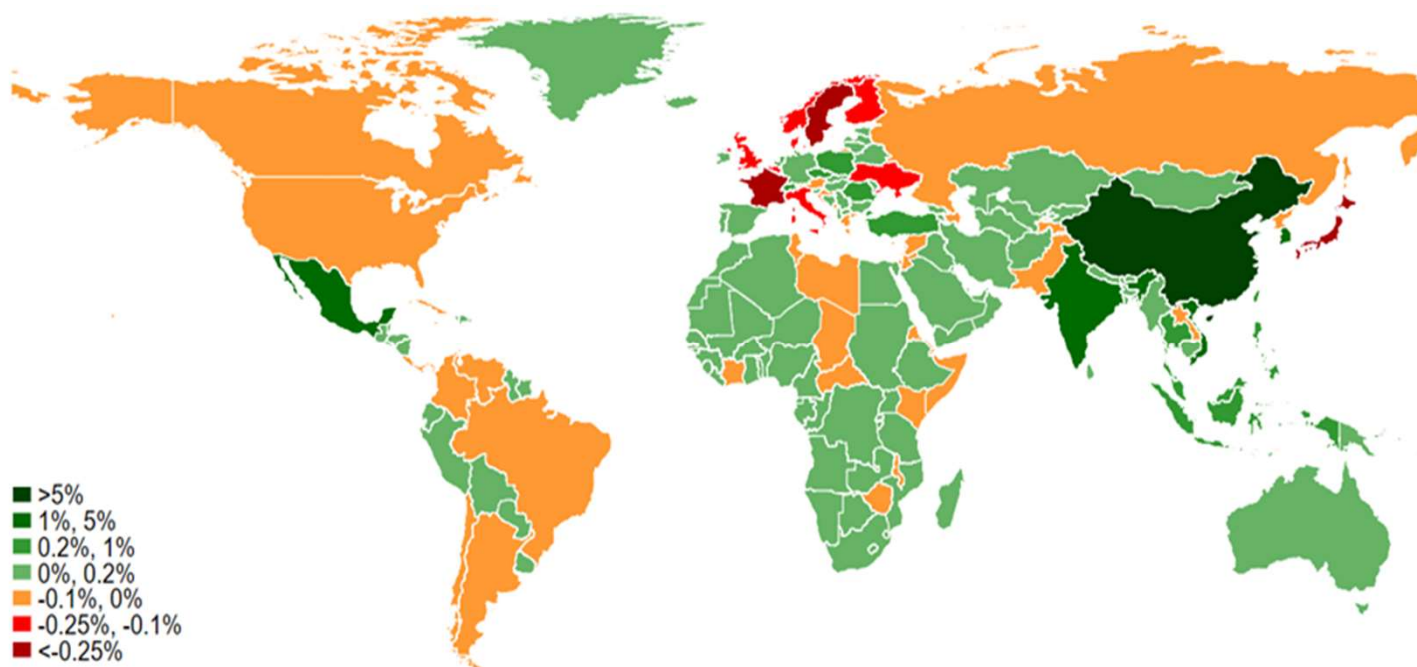


**Verso un nuovo modello: la portualità 5.0**

# Il baricentro produttivo si è spostato verso l'Asia

3

**Contributo % all'evoluzione dell'export mondiale di prodotti manufatti nel periodo 2008-17**  
(elaborazioni su dati in dollari correnti)

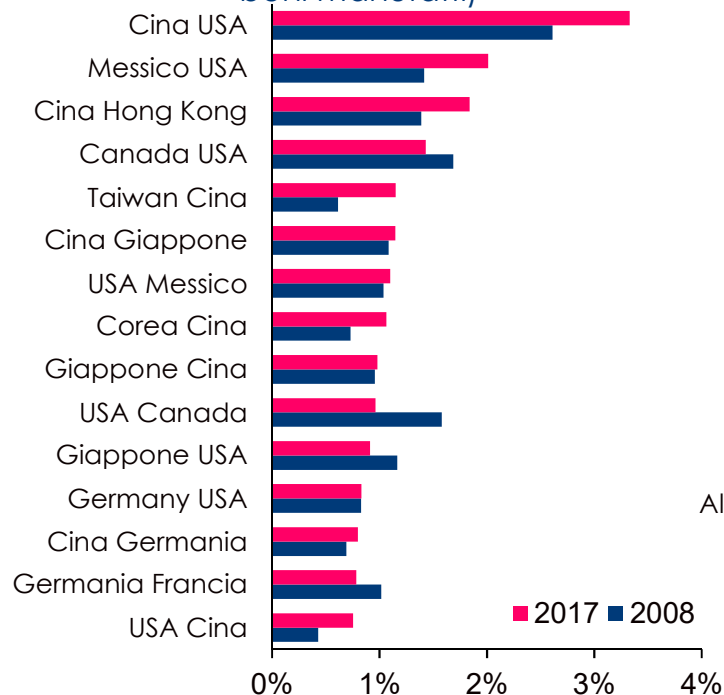


*Nota: le forti oscillazioni del tasso di cambio euro/dollaro nel periodo analizzato portano il fenomeno misurato in dollari correnti a discostarsi da quello misurato in euro correnti.*

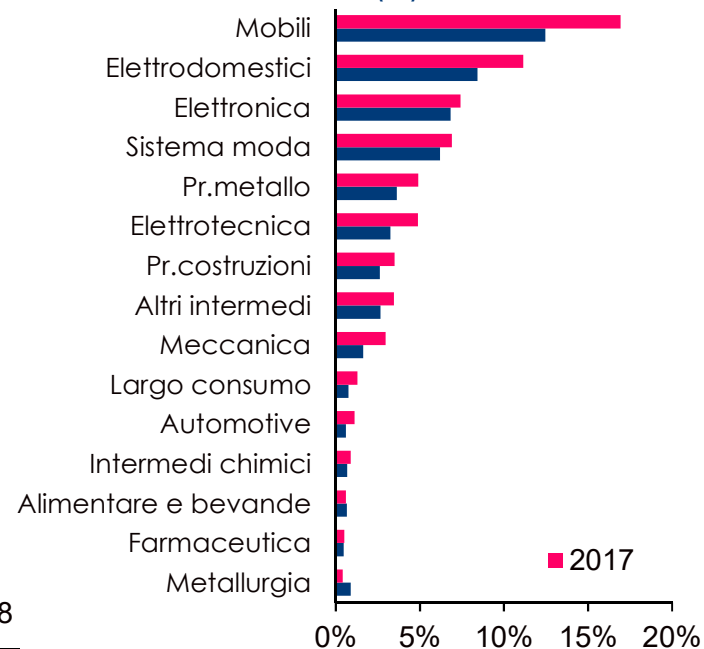
*Fonte: Intesa Sanpaolo su dati BACI*

# Gli scambi Cina-USA leader nell'import-export di beni nel mondo 4

**I primi quindici flussi di interscambio di manufatti** (% su commercio mondiale di beni manufatti)



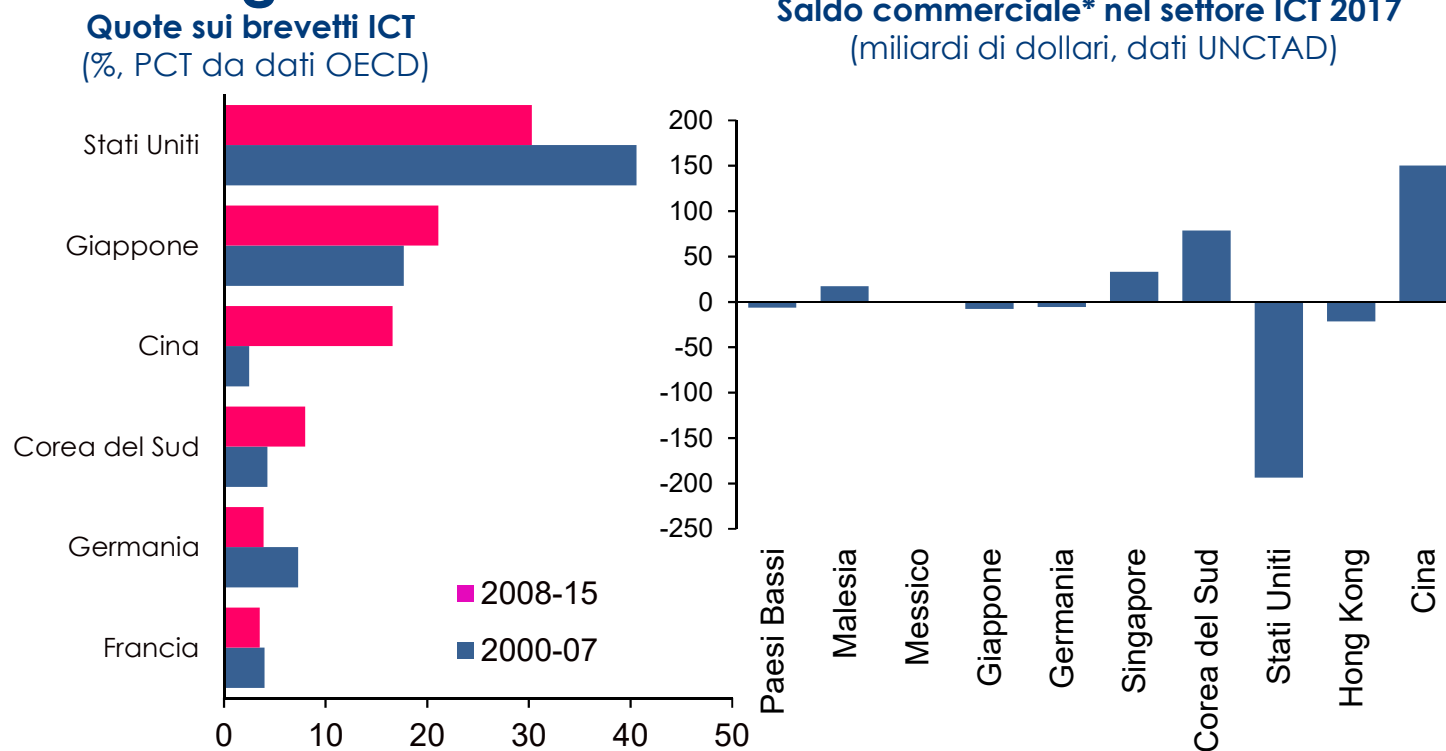
**Peso dell'export cinese verso gli USA sul totale delle esportazioni mondiali per settore** (%)



Nota: (\*) al netto dei prodotti petroliferi raffinati. Fonte: Intesa Sanpaolo su dati BACI

# Una guerra commerciale ma anche tecnologica ...

5

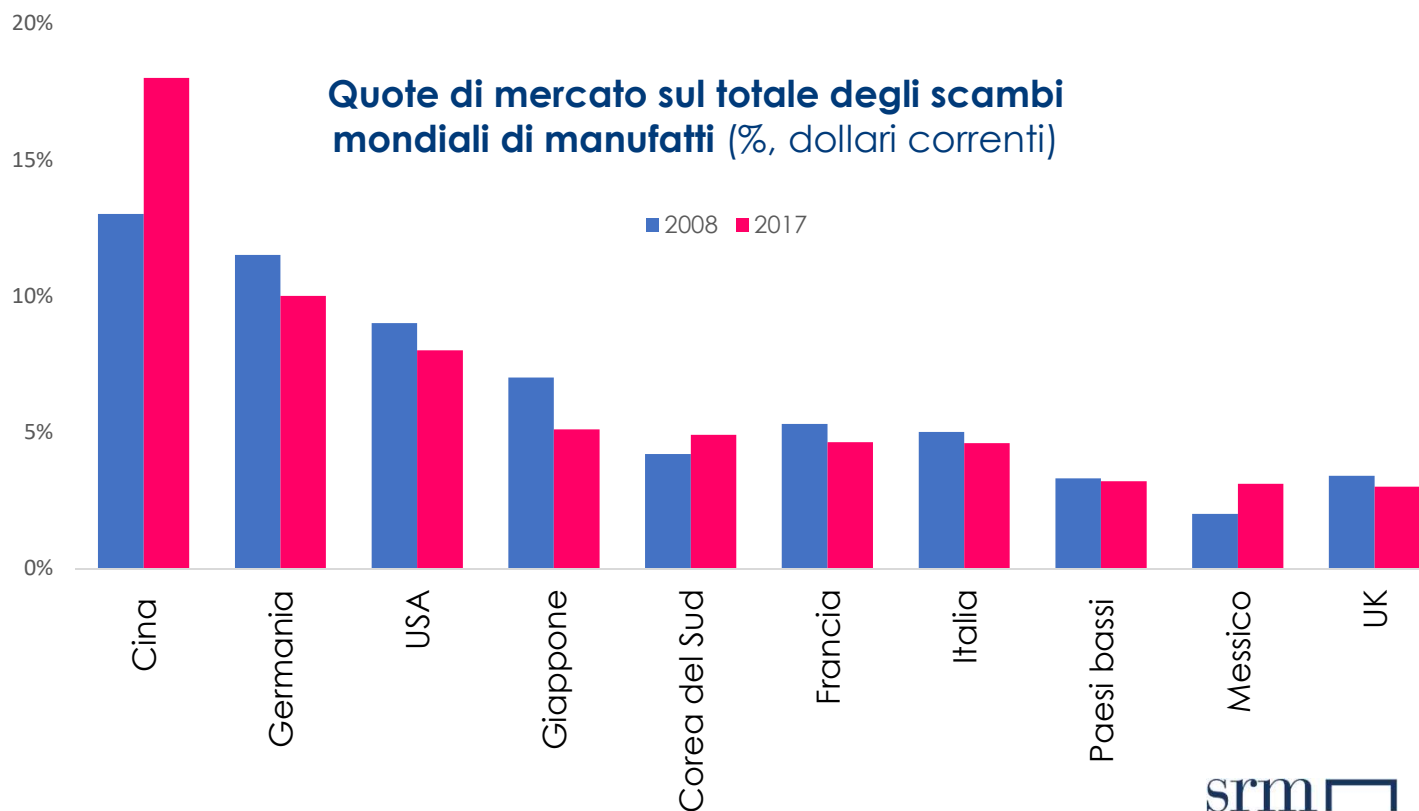


Nota: (\*) paesi ordinati per valore dell'export 2017

Fonte: Intesa Sanpaolo – Monitor dei Settori ad Alta Tecnologia

## Aumenta la concorrenza della Cina sui mercati europei e italiani ...

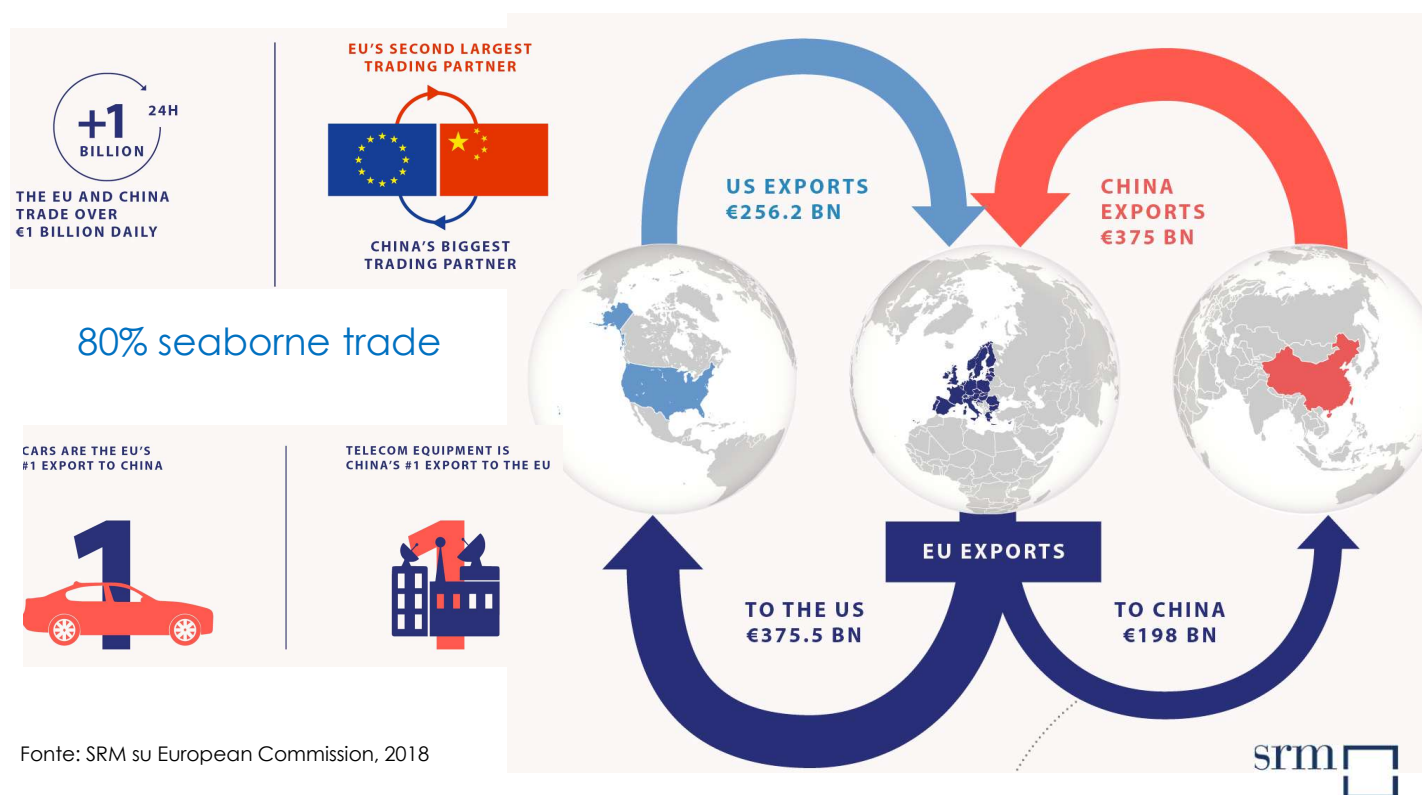
6



Fonte: elaborazioni Intesa Sanpaolo su dati BACI

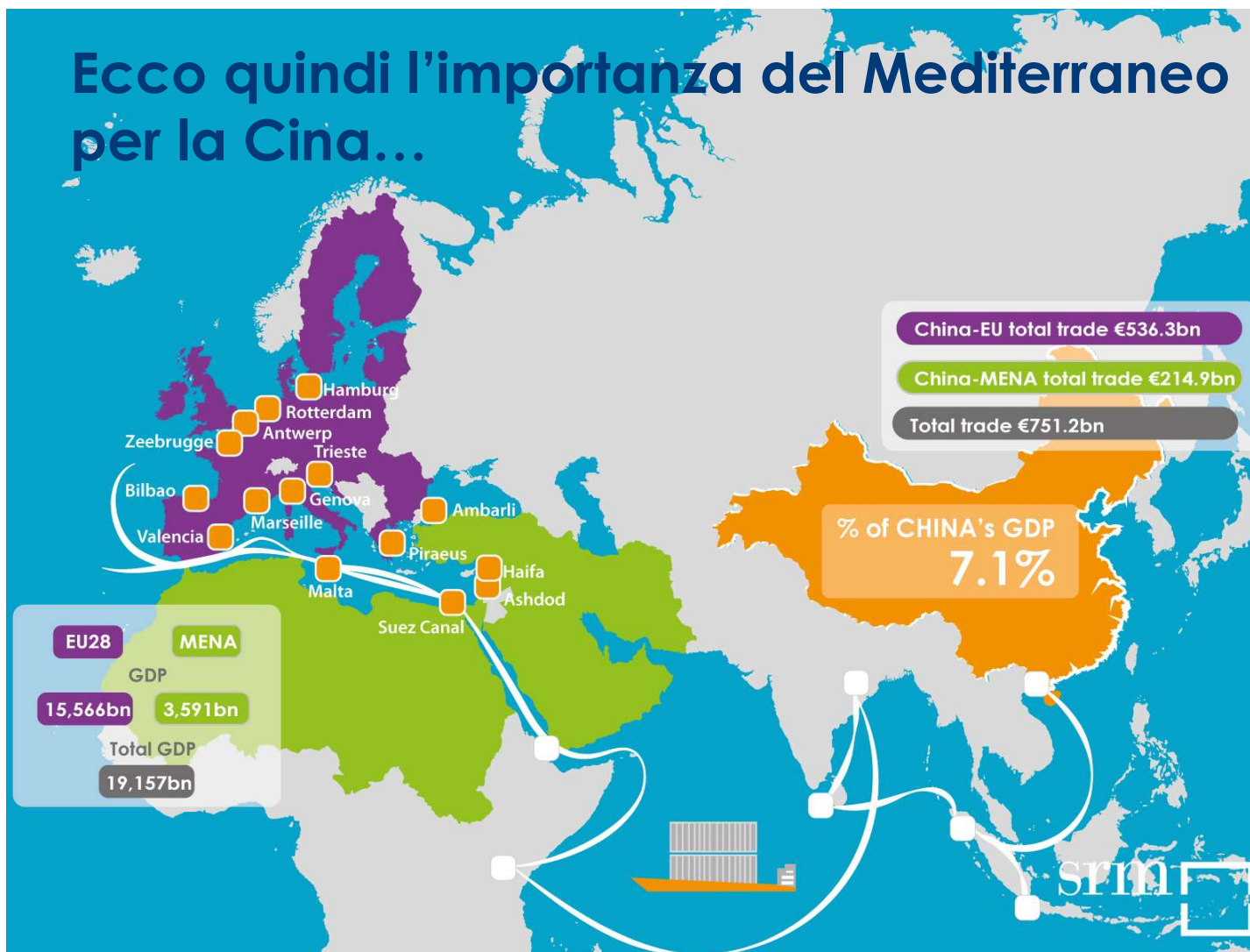
## Cina secondo partner degli scambi UE

7



Fonte: SRM su European Commission, 2018

## Ecco quindi l'importanza del Mediterraneo per la Cina...



## La Cina investe qui: Vado Ligure

9



**The Multipurpose platform project**  
Promoter: **Maersk Group**  
March 2017: Partnership with COSCO Shipping and Qingdao Port (49%)

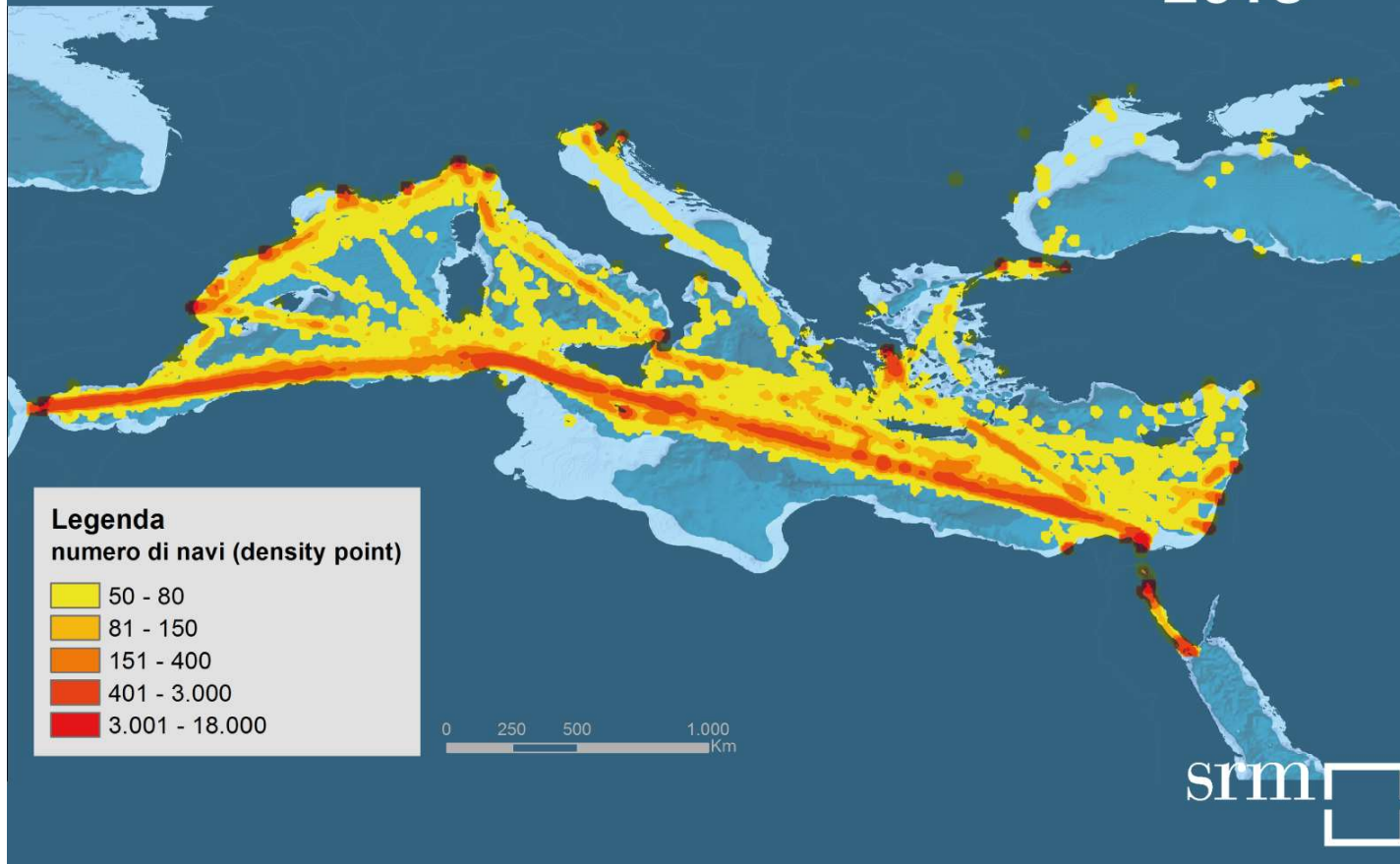
Total cost: 450 M€  
Private funds: 150 M€  
Public funds: 300 M€

**Deep sea container terminal**  
Operation (first phase): **4Q 2018**  
Traffic targets: **800.000 TEU**  
**40% via rail**

Fonte: Autorità di Sistema Portuale del Mar Ligure Occidentale

## Density map (2012 e 2018)

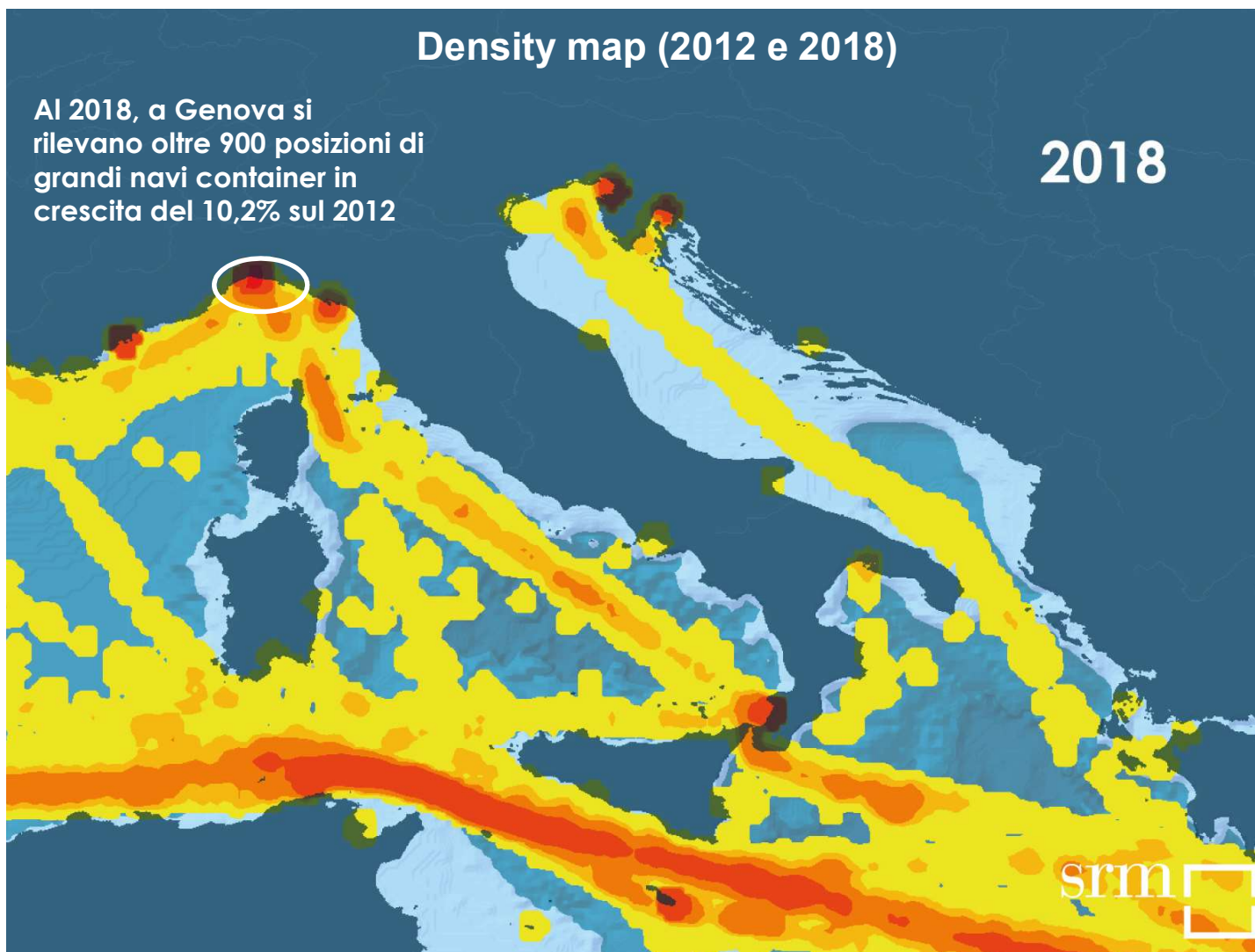
2018



## Density map (2012 e 2018)

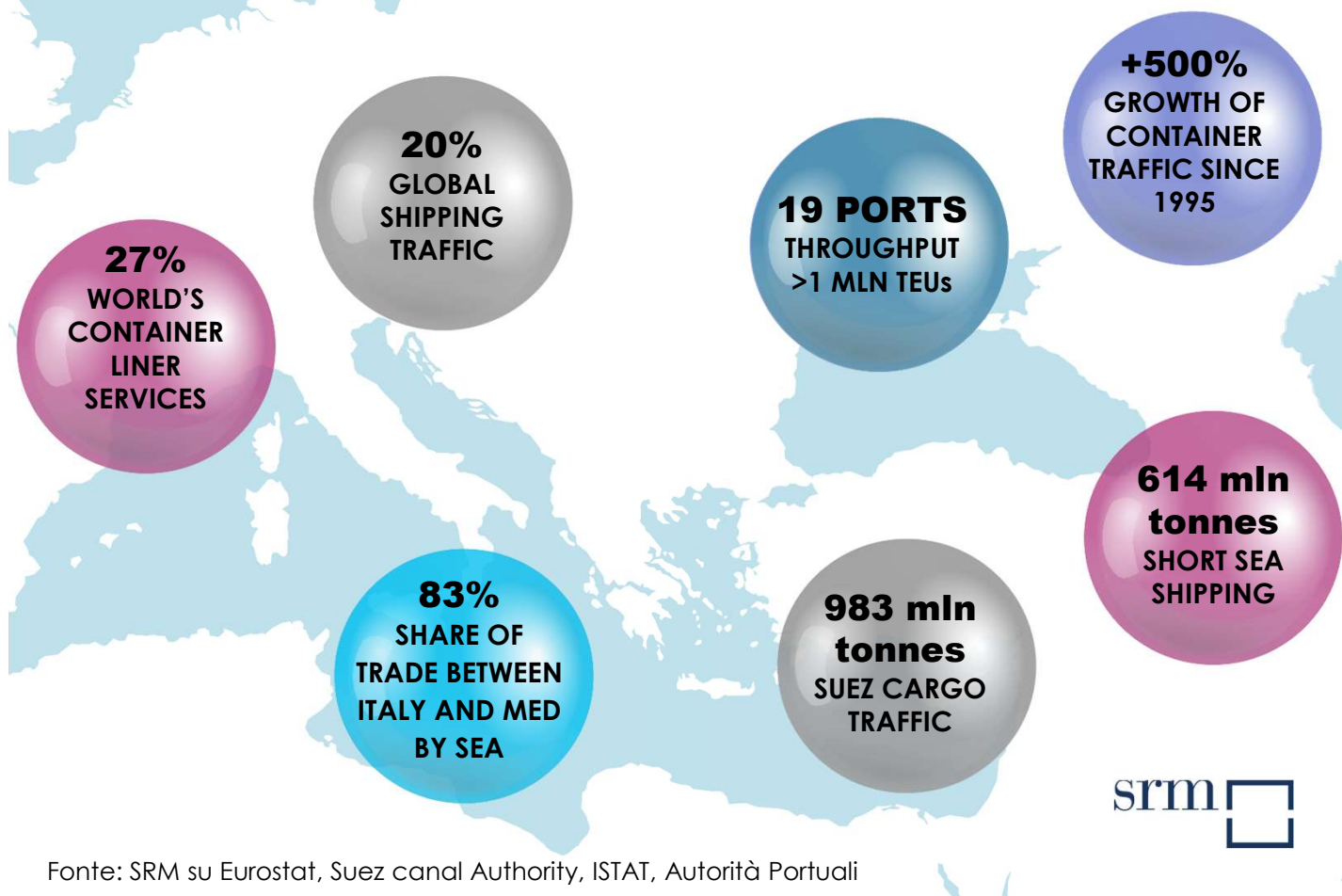
Al 2018, a Genova si  
rilevano oltre 900 posizioni di  
grandi navi container in  
crescita del 10,2% sul 2012

2018



## I principali dati sullo Shipping nel Med

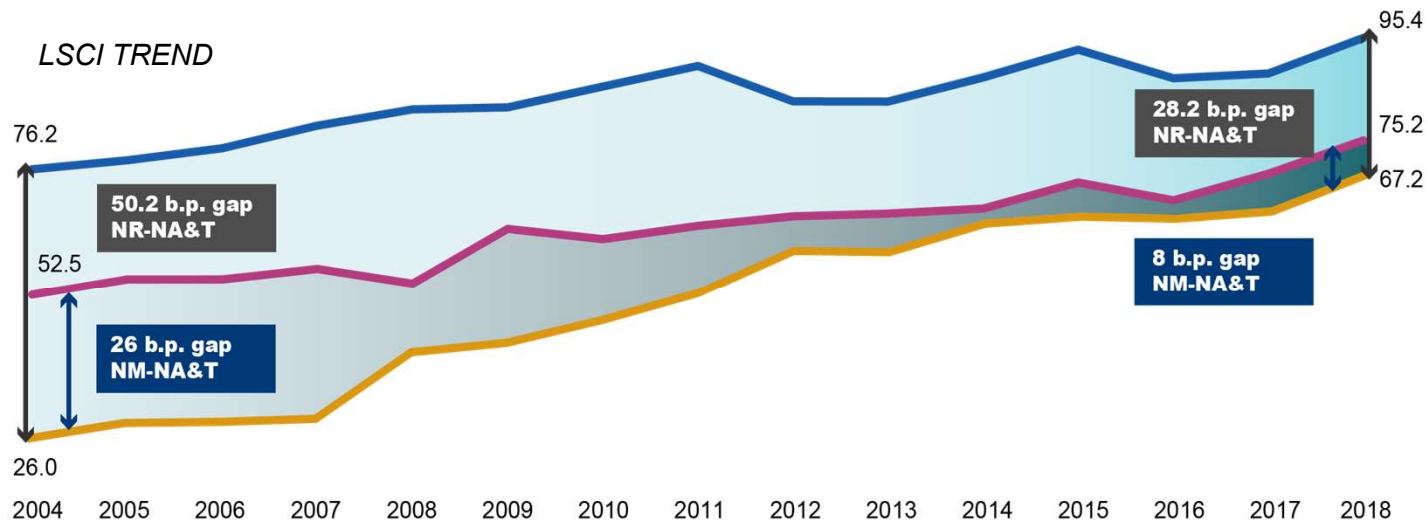
12



## Cresce la connettività dei porti Euro-Med

13

- Il gap tra i porti del Sud e del Nord del Mediterraneo si è fortemente ridotto tra il 2004 e il 2018.
- Anche il gap con il Northern Range si riduce.

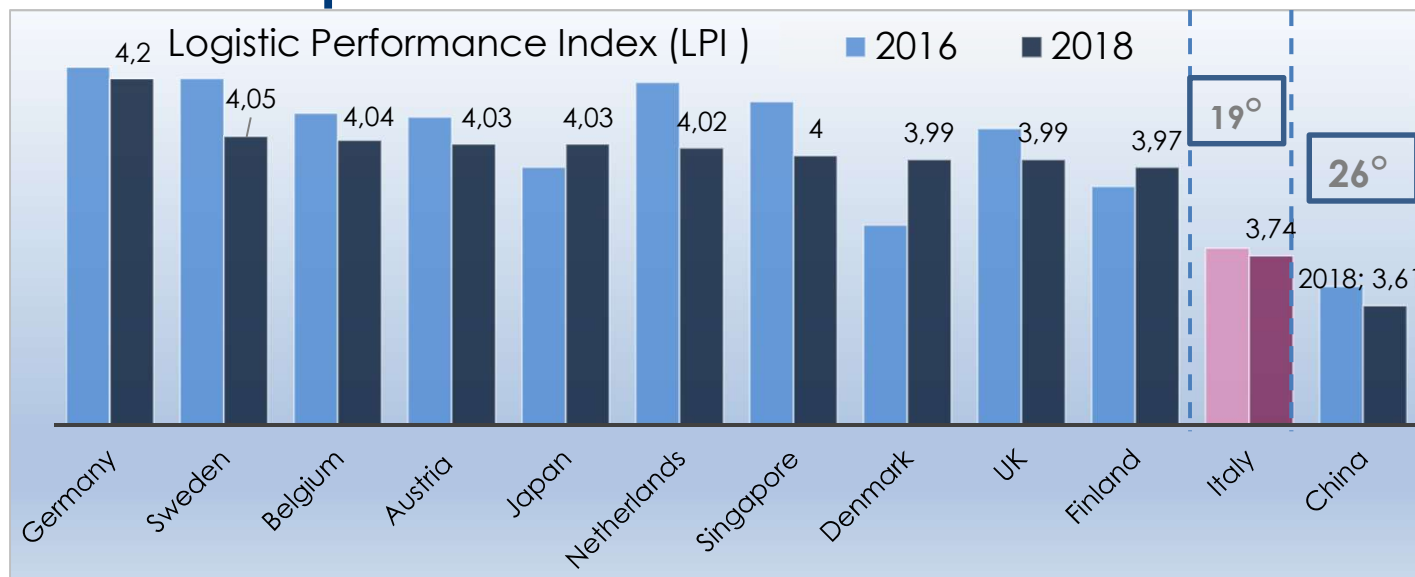


Source: SRM on Unctad

<b>Average NR</b>	Northern Range (Germany, Netherlands, Belgium)
<b>Average NM</b>	North Mediterranean (Spain, France, Italy, Greece)
<b>Average NA &amp; T.</b>	North Africa & Turkey (Morocco, Egypt, Turkey)

## ...sulla logistica rimane il gap tra nord e sud Europa

14



Fonte: SRM su World Bank

□ Italia 19°; Cina guadagna la 26° posizione del Mondo

## Ma i porti italiani stanno migliorando le loro performance/1

15



### Doing Business:

Trading across borders



Rank:

2007

110

2018

1



### LSCI



Rank:

15

20

Score:

### Logistics performance Index:



3.19



3.47

Customs



3.52



3.85

Infrastructure



3.57



3.51

International Shipments



3.63



3.66

Logistics competence



3.66



3.85

Tracking & Tracing



3.93



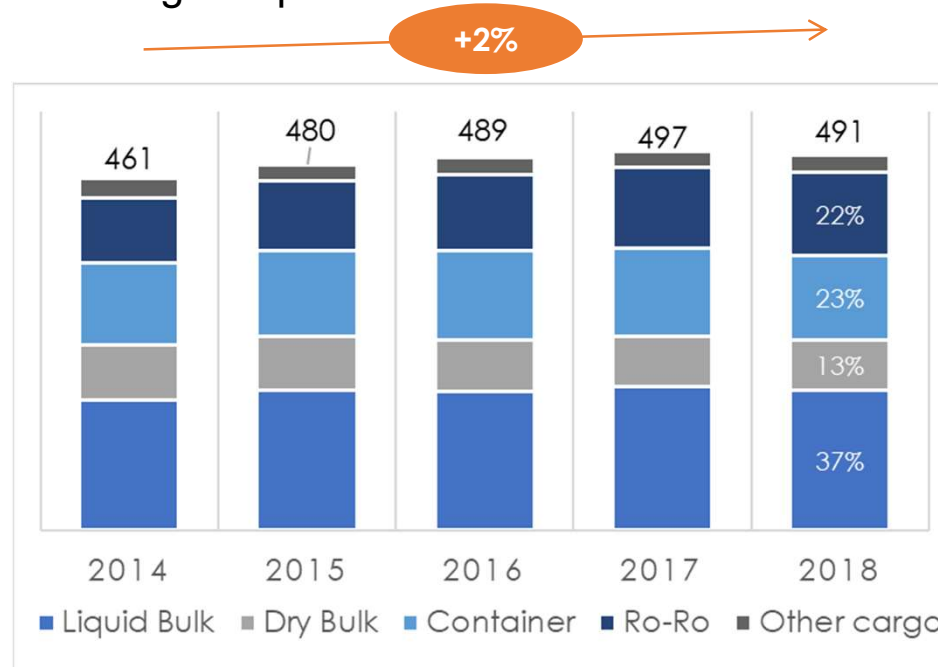
4.13

Timeliness

## Ma i porti italiani stanno migliorando le loro performance/2

16

- Nel 2018, i **porti Italiani gestiscono 491 milioni di tonnellate** di traffico.
- Il **Ro-Ro con un volume di 109 mln di tonnellate (+3%)** ha realizzato la migliore performance.

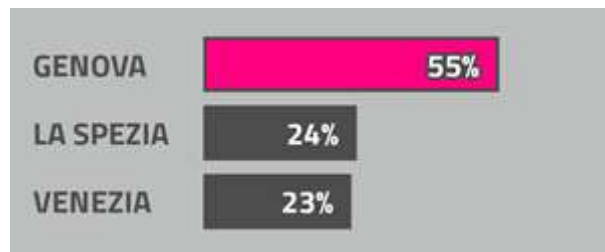


Fonte: SRM su Assoporti

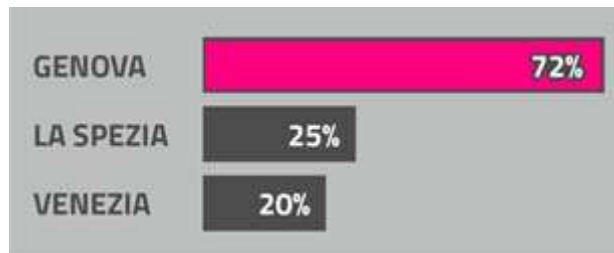
La connettività è un valore  
...quindi facciamo logistica:  
la visione delle imprese

## Il sistema logistico ligure, porta di accesso principale ai mercati internazionali

18



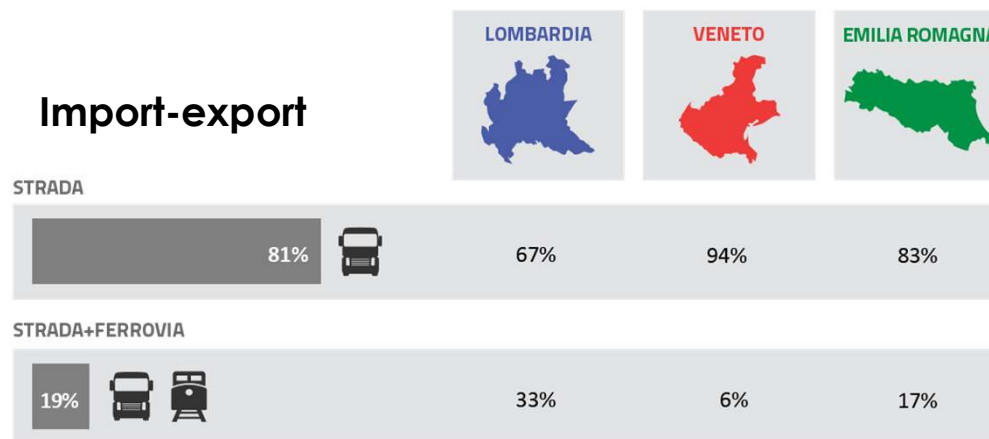
- Per il **55%** delle imprese intervistate **Genova** rappresenta uno dei due porti più utilizzati per l'**import**. Seguono La Spezia e Venezia. Il dato è inferiore al caso dell'export, ma comunque consistente.



- Per il **72%** delle imprese intervistate, **Genova** rappresenta uno dei due porti più utilizzati per l'**export**. Seguono La Spezia e Venezia.

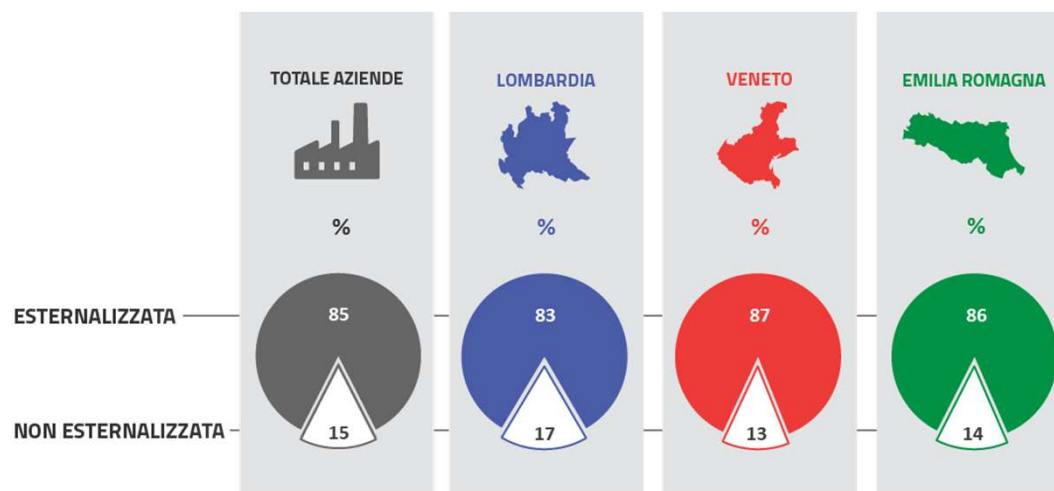
## La burocrazia frena i corridoi. Ancora contenuto l'intermodale

19



- L'**81%** delle aziende utilizza **solo la strada** per il trasporto della merce dall'azienda in porto e viceversa. Solo il 19% l'intermodale.
- Più alta la percentuale **Strada – Ferro** per la **Lombardia (33%)**.

## L'85% delle imprese dà in outsourcing la logistica: è la scelta giusta? 20



- In tutte le regioni **più dell'80%** delle aziende manifatturiere esternalizza la funzione logistica.
- ...ma le sfide future richiedono **una maggiore integrazione** tra imprese logistiche e manifatturiere per soddisfare il **consumatore**.

# Genova nel contesto nazionale ed europeo ha un ruolo di primo piano

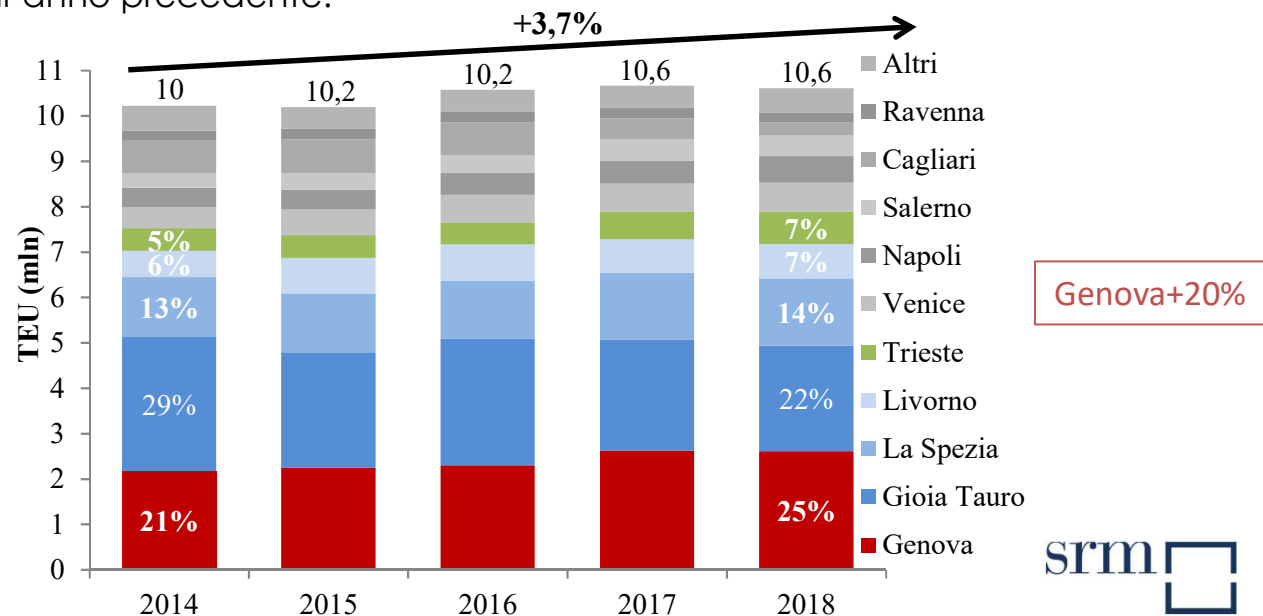
21

## ■ Il peso del porto nel contesto europeo e italiano:

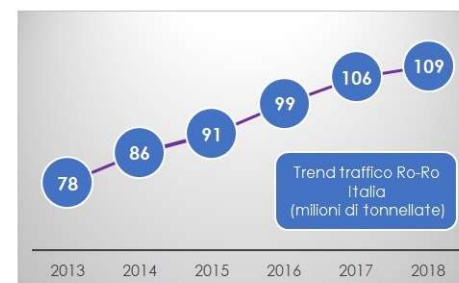
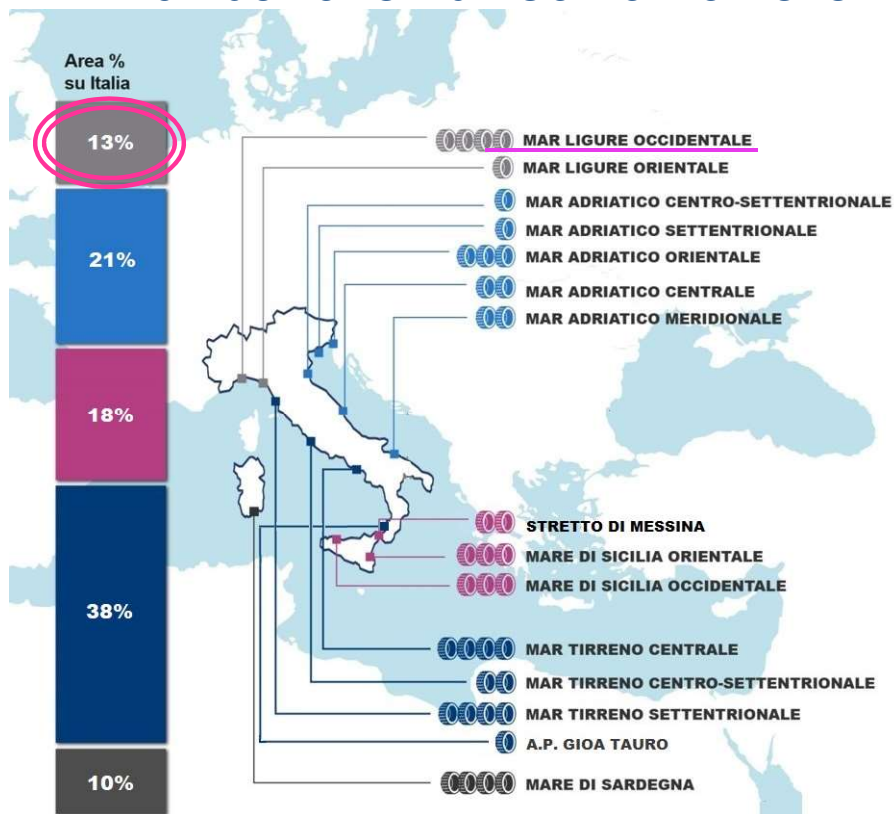
- 1° in Italia per traffico container e 12° porto europeo (oltre 2,6 mln di TEU pari al **25%** del **totale** del Paese).
- 2° porto Ro-Ro (con 9,6 mln di tonnellate) in Italia.
- 4° porto per rinfuse liquide (15,8 milioni di tonnellate).
- 2° porto in Italia per traffico totale delle merci (54 mln di tonnellate).
- 4° porto crociere (circa 1 mln di crocieristi).
- 2° in Italia per v.a. prodotto dalla *blue economy*, con 3,3 mld di euro pari al **13%** del totale della provincia.
- 4° provincia Italiana per numero di imprese con oltre 7.300 unità (8,5% del totale della provincia).

## Il traffico container in Italia: il ruolo leader di Genova 22

- Tra il 2014 ed il 2018, il traffico container in Italia aumenta **del 3,7%** raggiungendo i **10,6 milioni di TEU**.
- i porti non hanno lo stesso andamento e... cambia la gerarchia già dal 2017.
- Il traffico container di **Genova aumenta**, nel periodo, **del 20% anche se mostra un lieve calo nell'ultimo anno (-0,5%) in linea con l'Italia**.
- ...ed anche un **calo del 4,4% nei primi 4 mesi del 2019** sull'analogo periodo dell'anno precedente.



## Distribuzione traffico Ro-Ro nelle AdSP



Traffico Ro-Ro nelle AdSP (milioni di tonnellate)

0 - 2	0	2 - 6	00
6 - 10	000	>10	0000

Fonte: SRM su Assoporti

## Genova un punto strategico verso la “Banana Blu”

24

### Obiettivo:

Aumentare la proiezione del porto verso la Svizzera e la Germania.

- **SVIZZERA** (PIL 344 mld€, popolazione 8,1 milioni).

*Principali settori:*

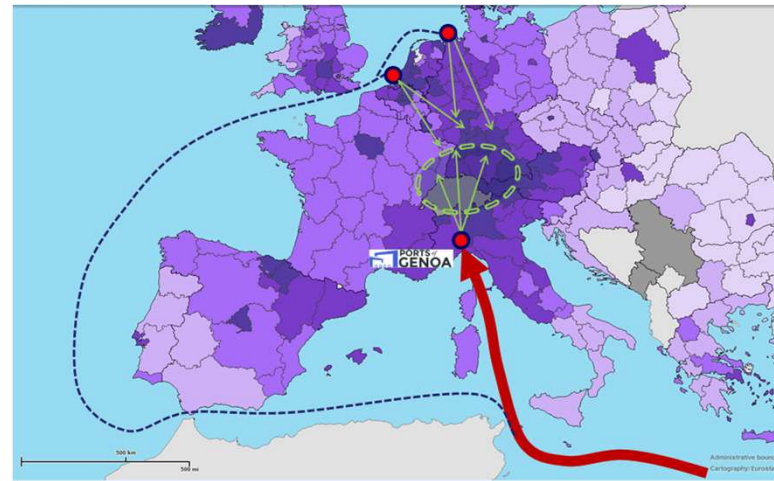
alimentare, prodotti chimici, farmaceutici, materiali da costruzione, micromeccanica

- **BADEN-WÜRTTEMBERG** (PIL: 446 mld€, popolazione 10,9 milioni).

*Principali settori:* Automobilistico, meccanico/meccatronico, Farmaceutico, chimico.

- **BAVARIA** (PIL 531 mld€, popolazione 12,9 milioni)

*Principali settori:* Automobilistico, elettrico e meccanico, alta tecnologia.



Genova rappresenta la porta d'Ingresso per il Sud Europa che ambisce a servire la Svizzera, l'Austria e la Bassa Germania

Fonte: Adsp Mar Ligure Occidentale



## Il terzo valico, il San Gottardo la TAV Torino-Milano

25

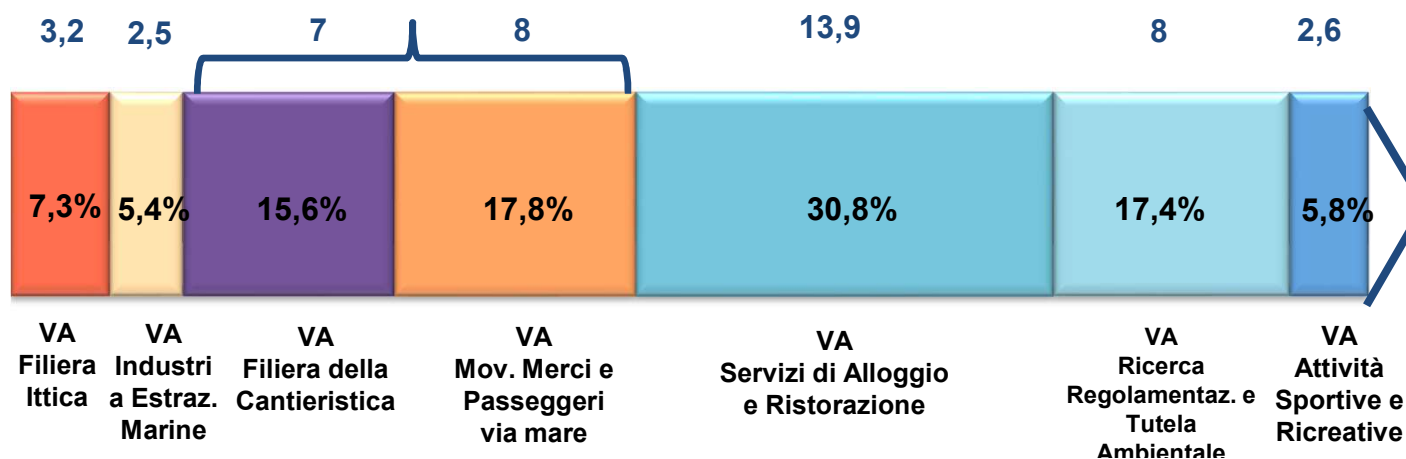
- Il **San Gottardo** è l'opera più importante del Corridoio Reno-Alpi, tra Rotterdam e Genova, e attraversa un'area economica forte che rappresenta il 16% del Pil dell'UE.
- Il tunnel fa dei **porti Genova e Vado Ligure** i **nodi di connessione tra l'Europa e l'area MENA**.
- Il **Terzo Valico** è una nuova **linea ad alta capacità veloce** che potenzia i collegamenti del sistema portuale ligure con le principali linee ferroviarie del Nord Italia e con il resto d'Europa.
- L'opera si inserisce nel Corridoio Reno – Alpi che fa parte delle TEN-T core network e **collega le regioni europee più densamente popolate e a maggior vocazione industriale**.
- La **TAV Torino-Milano** rientra nel progetto che coinvolge il nuovo asse ferroviario tra Italia e Francia e, più nello specifico, tra Lione e Torino per poi raggiungere Milano. Si tratta di una linea mista con specifiche tecniche d'interoperabilità per il trasporto merci e passeggeri.



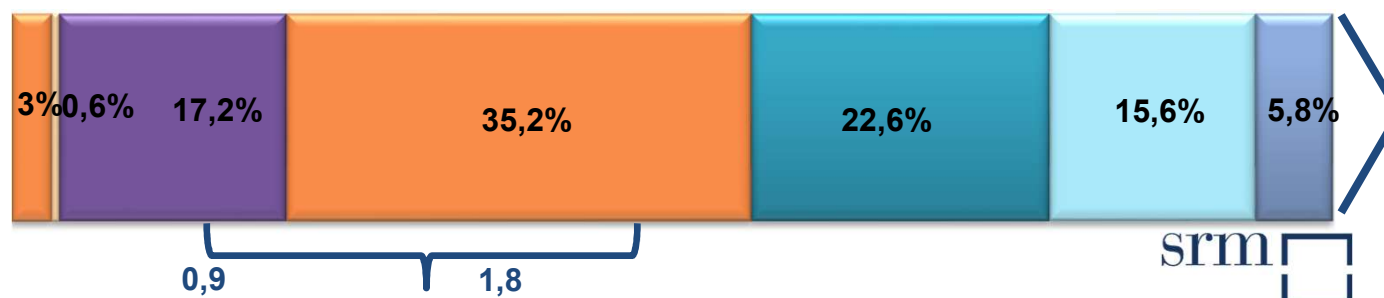
Fonte: Ministero Infrastrutture e Trasporti e Adsp Mar Ligure Occidentale

## La Blue economy «abbraccia» una lunga filiera 26

L'ECONOMIA DEL MARE IN **ITALIA**. LA CATENA DEL VALORE AGGIUNTO (mld €): **45,3**



L'ECONOMIA DEL MARE IN **LIGURIA**. LA CATENA DEL VALORE AGGIUNTO (mld €): **5**

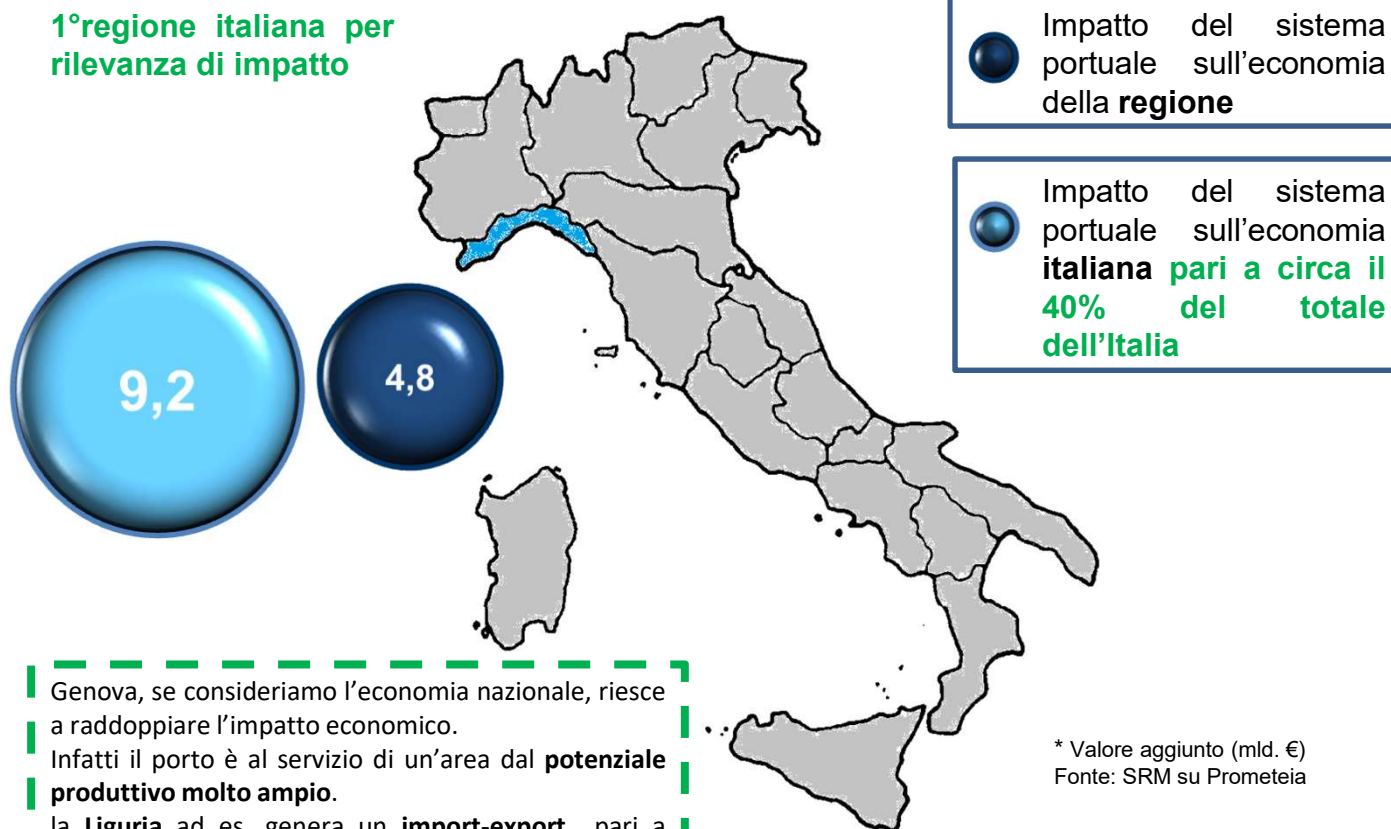


Fonte: SRM su Unioncamere, 2019

## L'impatto dei porti Liguri sull'economia territoriale

27

1° regione italiana per  
rilevanza di impatto



Genova, se consideriamo l'economia nazionale, riesce a raddoppiare l'impatto economico. Infatti il porto è al servizio di un'area dal **potenziale produttivo molto ampio**. la **Liguria** ad es. genera un **import-export** pari a **€10,4 mld**, ma l'area servita dal porto (Intero Nord Ovest) **ne genera oltre 87**.

\* Valore aggiunto (mld. €)  
Fonte: SRM su Prometeia

## Le Free Zone Italiane: gli elementi fondamentali



Localizzate nelle regioni meridionali



Inclusa almeno un'area portuale



Incentivi per gli investimenti



Vantaggi fiscali e riduzione della burocrazia



Piano strategico regionale



Accordi speciali con le banche



Comitato d'indirizzo



## Italia piattaforma logistica tra Europa e Mediterraneo

29



- La via della seta rappresenta una grande **opportunità** per tutto il sistema dei porti italiani anche grazie alla riforma che mira ad una maggiore **efficienza** e a **snellire** alcune procedure.
- Non vi è antagonismo tra porti del Nord e del Sud ma **complementarietà**.
- I porti del nord Italia sono le **naturali porte di accesso** ai mercati del **Centro Europa**.
- Genova - **grazie anche all'intermodalità - rappresenta la via di accesso dall'Europa centrale verso l'Europa Orientale e il Far-East.**
- E' sulla parte **terrestre - logistica e intermodale** - che il Paese deve fare uno sforzo per migliorare il suo profilo competitivo.

Andare verso un nuovo concetto di portualità ... "la Portualità 5.0"

# Portualità 5.0





**Prossimo  
appuntamento  
Napoli 4 luglio 2019**



**Grazie per l'attenzione**

**[www.srm-maritimeconomy.com](http://www.srm-maritimeconomy.com)**

seguici su

