

CORRIDOI ED EFFICIENZA LOGISTICA DEI TERRITORI: UNA INDAGINE SRM/CONTSHIP SU 400 IMPRESE MANIFATTURIERE



contship italia group

1969 2019
#contship50years

CHANGE
your **point** of
VIEW

Milano 31/01/2019

Copyright Contship Italia Group 2019

Daniele Testi – Direttore Marketing e Comunicazione



CORRIERE DELLA SERA

DATAROOM

di Milena Gabanelli



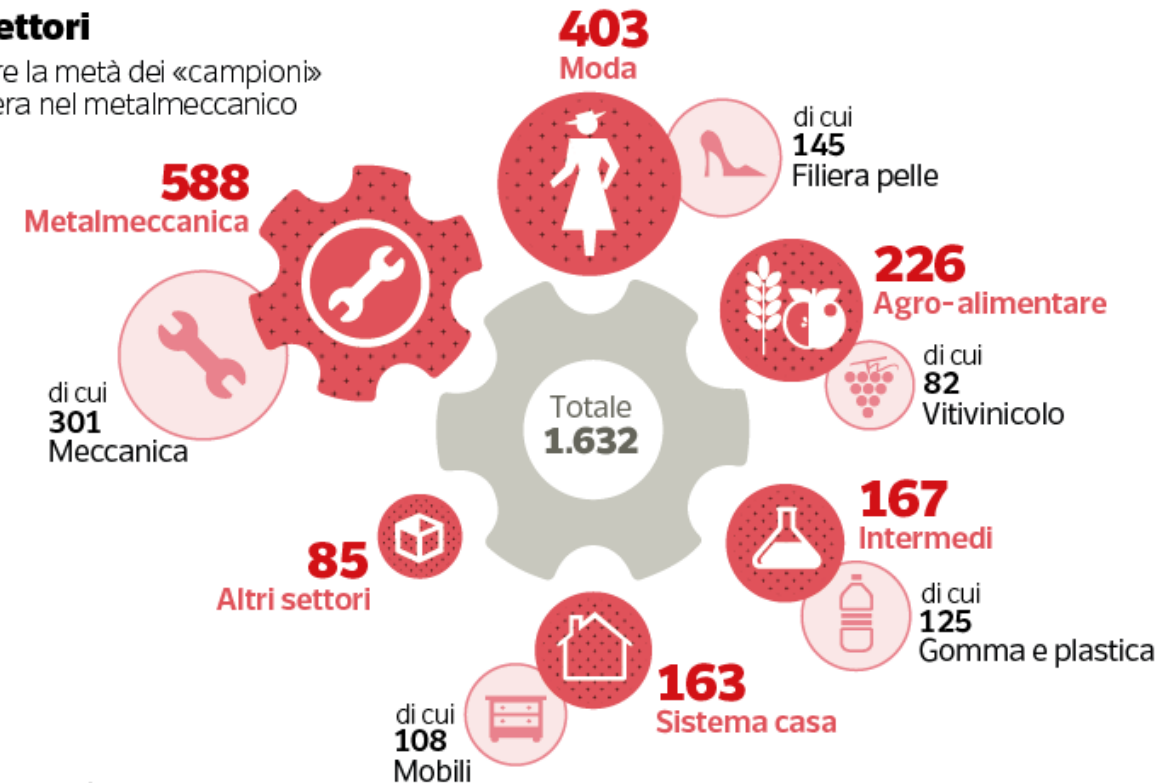
INNOVAZIONE DI PRODOTTO

DIGITALIZZAZIONE

INTERNAZIONALIZZAZIONE DEI MERCATI

I settori

Oltre la metà dei «campioni» opera nel metalmeccanico

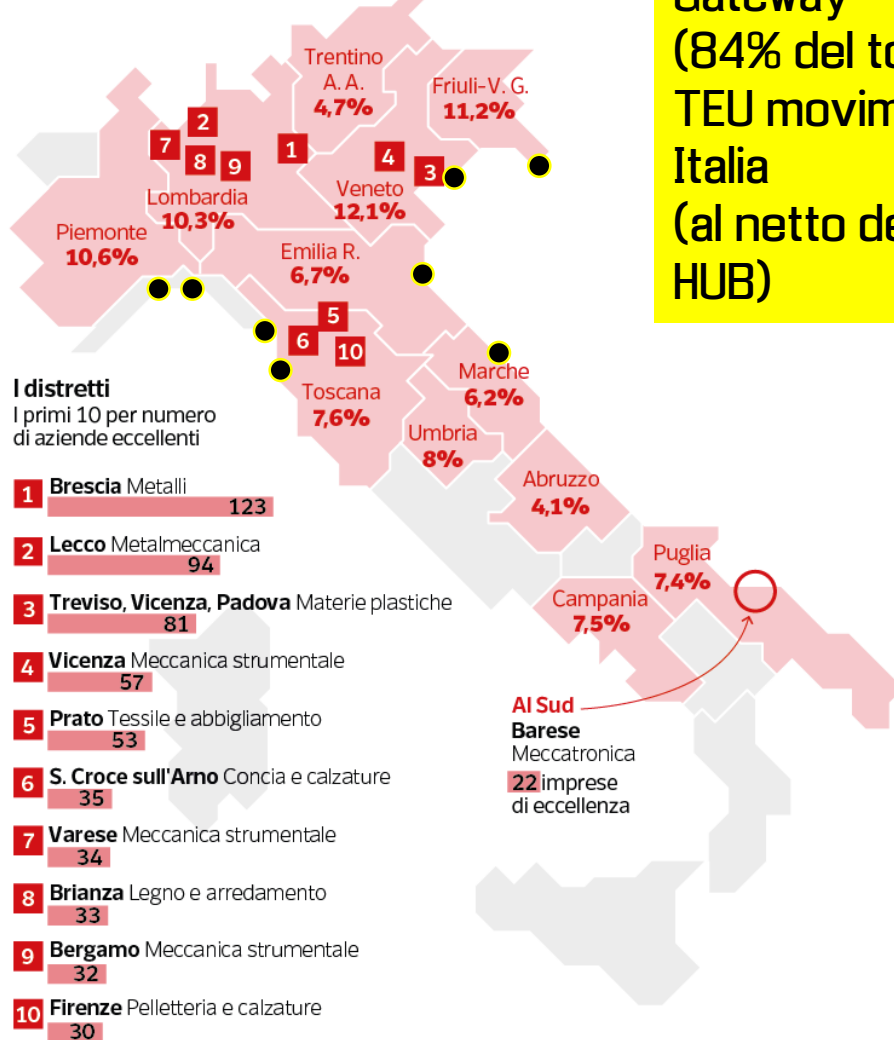


Fonte: Intesa Sanpaolo

I DISTRETTI DELL'ECCELLENZA ITALIANA



Dove ci sono più imprese di eccellenza



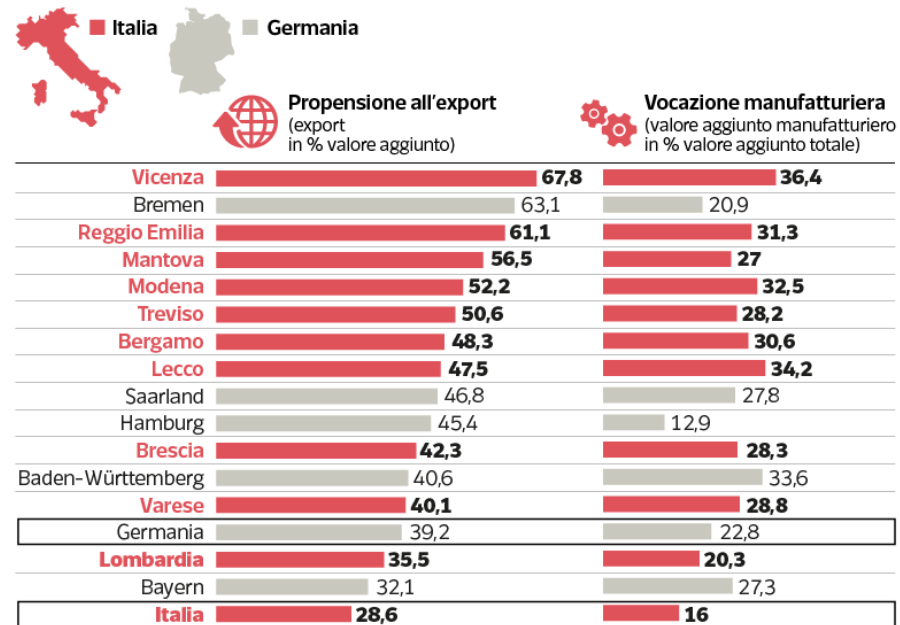
Fonte: Intesa Sanpaolo

Gateway
(84% del totale TEU movimentati in Italia (al netto dei porti HUB))



CORRIERE DELLA SERA
DATAROOM
di Milena Gabanelli

Distretti italiani e tedeschi a confronto

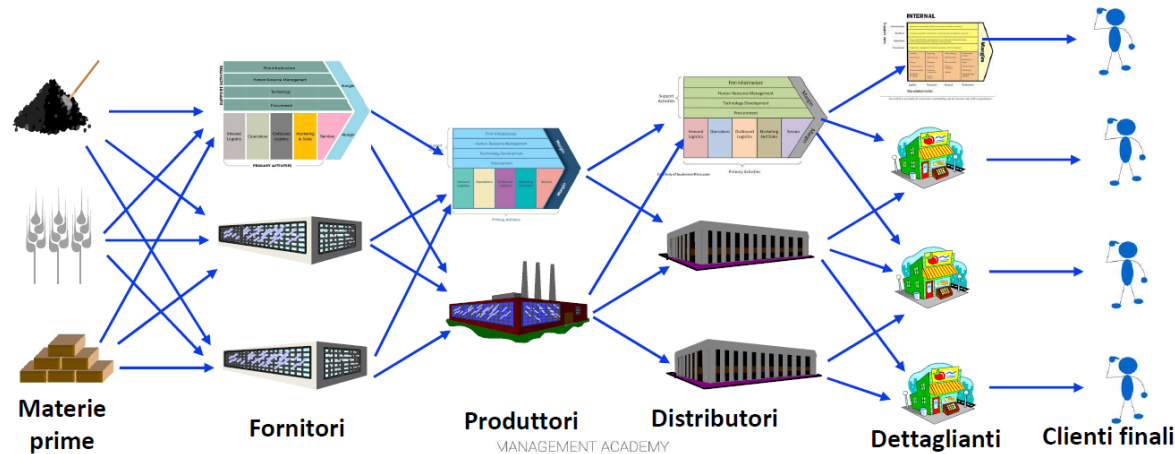


Fonte: elaborazione Intesa Sanpaolo su dati Eurostat e Prometeia
Nota: Valore aggiunto manifatturiero > 3 miliardi di euro - Peso valore aggiunto manifatturiero su totale > 25% - Addetti totali > 20.000 - Peso addetti manifatturiero su totale > 25% - Valore aggiunto per addetto nel manifatturiero > 50.000 euro

- I DISTRETTI TRAINO ITALIANI SORPASSANO LA GERMANIA IN TERMINI DI PROPENSIONE ALL'EXPORT
- L'ESPORTAZIONE E' UNO DEI DRIVER PRINCIPALI DI CRESCITA

LA SFIDA DEI MERCATI

- I flussi rilevanti nelle SC: dalla value chain alla SC
 - Ottimizzare i processi «interni» non è più sufficiente
 - Le imprese (con le loro catene del valore) sono parte di un network (SC)
 - La competizione si sposta da impresa vs. impresa a SC vs. SC**

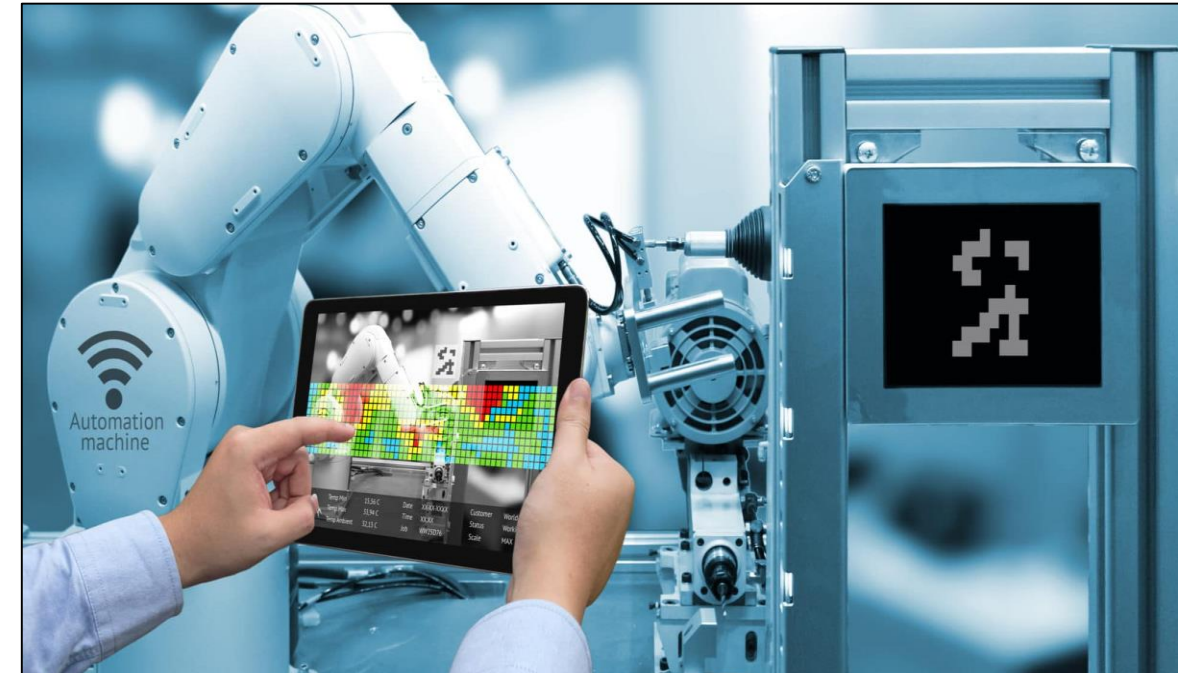


POLITECNICO
MILANO 1863
SCHOOL OF MANAGEMENT

Fonte: ROBERTO CIGOLINI

VALUE CHAIN & SUPPLY CHAIN

INDUSTRY 4.0



SISTEMI FISICI & SISTEMI DIGITALI

IL GRUPPO CONTSHIP ITALIA



UNIQUE INTEGRATED PORT-TO-DOOR OFFERING ...



CONTAINER
TERMINALS

+ CUSTOMS



RAIL
TRACTION



CY
DEPOTS
RAIL
HUBS



LAST MILE TRUCKING /
FURTHER RAIL
CONNECTION

+ CUSTOMS
+ WAREHOUSING
+ CNTR DEPOT

2,400 EMPLOYEES

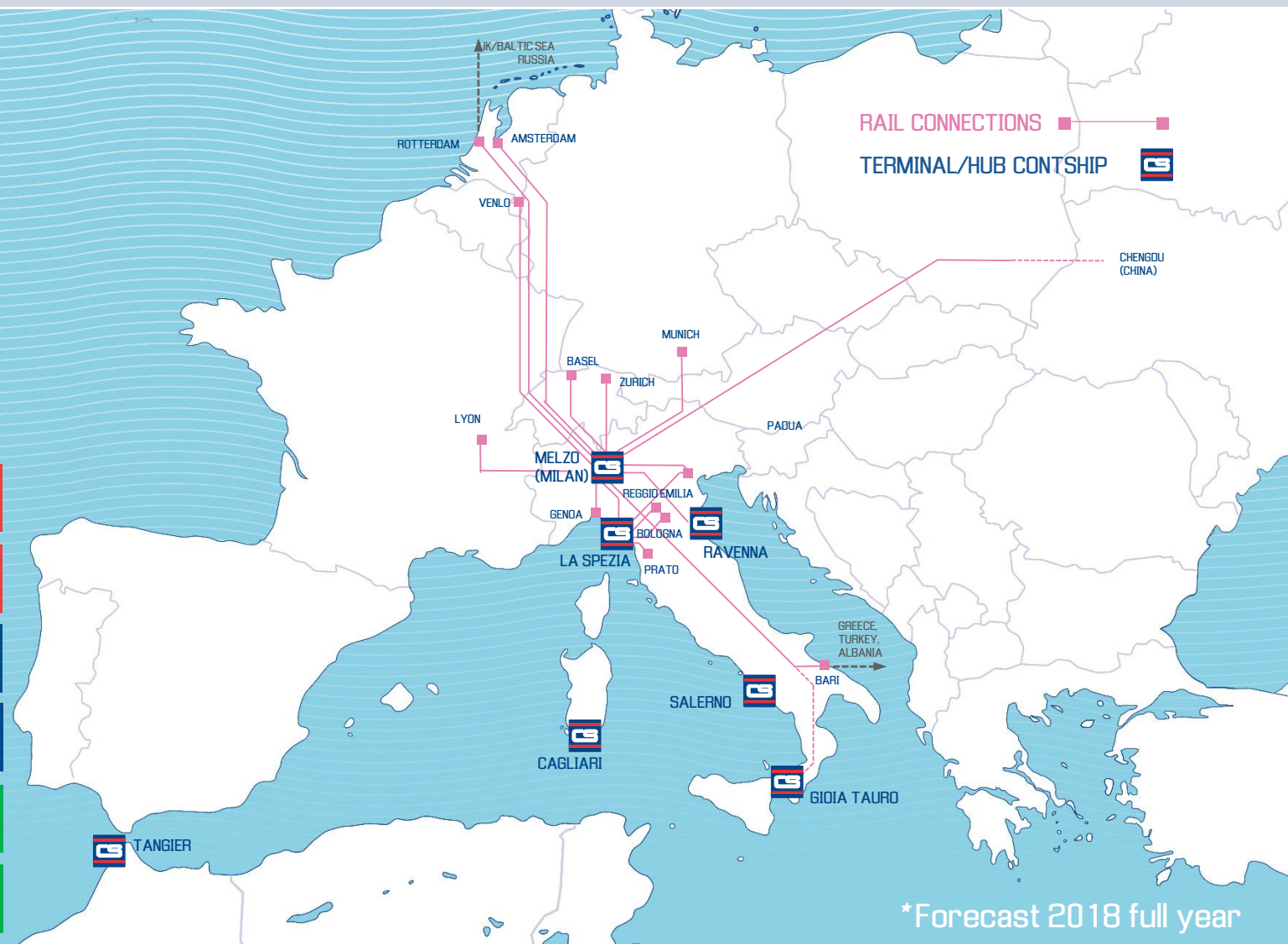
EURO 330 MILLION ANNUAL TURNOVER*

5.8 MILLION TEU HANDLED

43% SHARE OF TOTAL ITALIAN PORT HANDLING

311,000 TEU TRANSPORTED

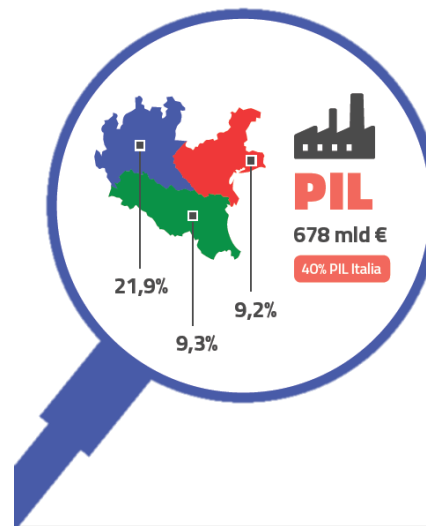
5,300 TRAINS DIRECTLY OPERATED



Corridoi ed efficienza logistica dei territori
Risultati di un'indagine sulle imprese manifatturiere

maritime
economy

DA QUI L'IMPORTANZA DI CONDURRE UNA INDAGINE
SULL'EFFICIENZA LOGISTICA DEI TERRITORI PERCEPITA DA 400
IMPRESE MANUFATTURIERE DI LOMBARDIA, VENETO ED
EMILIA ROMAGNA CHE ESPORTANO/IMPORTANO MERCI CON
MODALITA' MARITTIMA A MEZZO CONTAINER



Interscambio commerciale (% Italia)

52,7%
447 mld €

LOMBARDIA



28,9%

VENETO



12,6%

EMILIA ROMAGNA



11,2%



QLI²

QUALITY LOGISTICS ITALIAN INDEX

INFRASTRUTTURE



SERVIZI



COSTI



SOSTENIBILITA'



1. Dimensione e accessibilità delle infrastrutture
2. Rapidità e regolarità dei servizi del porto (imbarco/sbarco merci/controlli)
3. Rapidità e regolarità dei servizi del trasporto marittimo
4. Rapidità e regolarità dei servizi del trasporto terrestre
5. Disponibilità servizi ferroviari ad alta frequenza
6. Rapidità ed efficienza servizi doganali
7. Sistema informativo
8. Costi del servizio portuale (soste, THC-Terminal Handling Charge, ecc.)
9. Costi del servizio di trasporto tra il porto e la destinazione inland
10. Attenzione ai temi di sostenibilità (ambientale, economico-sociale, ecc.)



IL QLI2 SI MISURA SULLA BASE
DEL GRADO DI SODDISFAZIONE

(da 1 a 10)

CHE LE AZIENDE IN ESAME HANNO
ESPRESSO NEI CONFRONTI DI 10
VARIABILI DI RIFERIMENTO

7.38

A QUESTO GIUDIZIO DI
SODDISFAZIONE E' STATO
AFFIANCATO UN GIUDIZIO

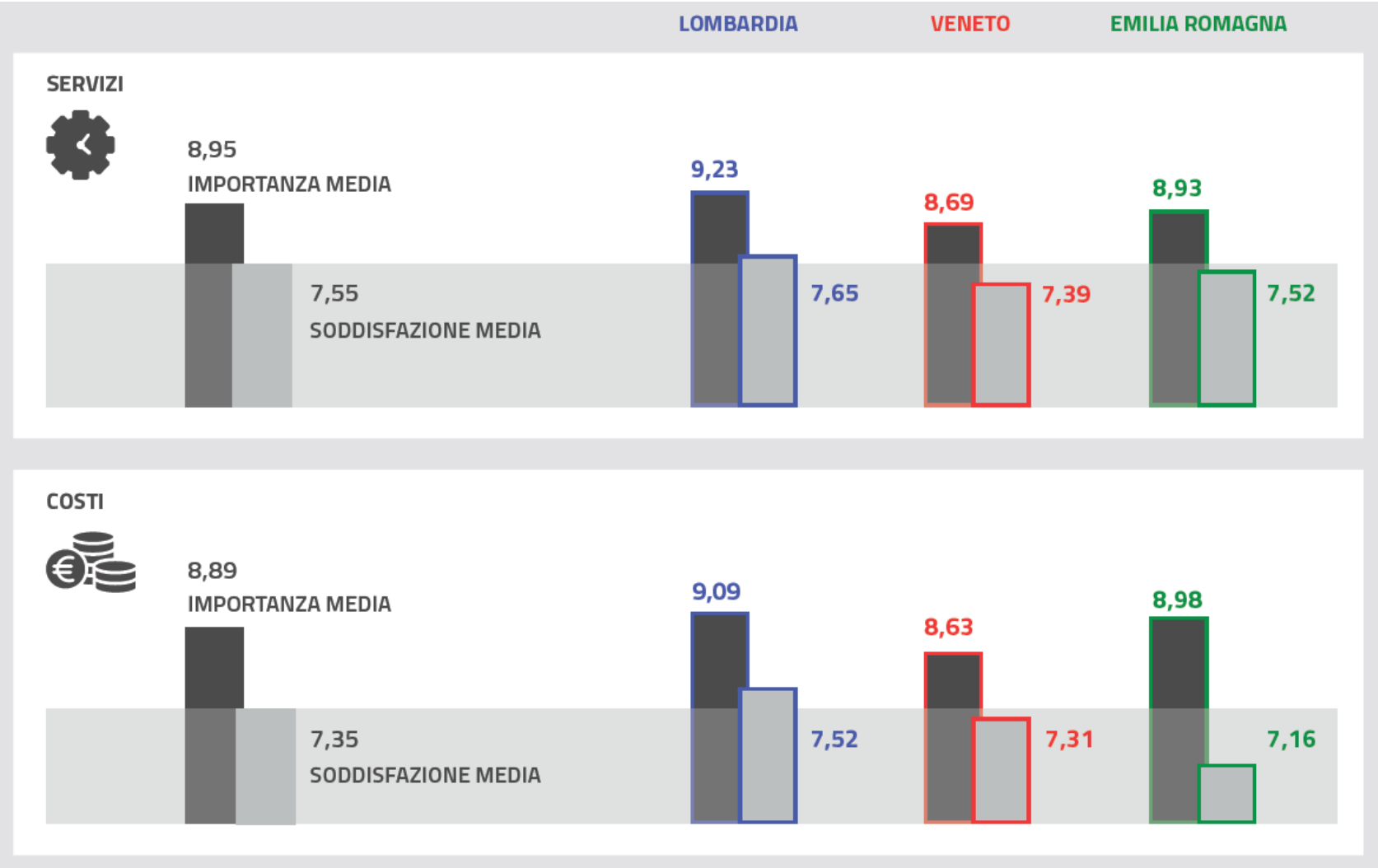
(da 1 a 10)

SUL GRADO DI IMPORTANZA

8.65

- 2. Rapidità e regolarità dei servizi del porto (imbarco/sbarco merci/controlli)
- 3. Rapidità e regolarità dei servizi del trasporto marittimo
- 4. Rapidità e regolarità dei servizi del trasporto terrestre
- 5. Disponibilità servizi ferroviari ad alta frequenza
- 6. Rapidità ed efficienza servizi doganali
- 7. Sistema informativo

- 8. Costi del servizio portuale (soste, THC-Terminal Handling Charge, ecc.)
- 9. Costi del servizio di trasporto tra il porto e la destinazione inland





INFRASTRUTTURE



8,15
IMPORTANZA MEDIA

7,23
SODDISFAZIONE MEDIA

LOMBARDIA

VENETO

EMILIA ROMAGNA

8,11

7,89

8,62

7,23

7,13

7,39



SOSTENIBILITÀ



8,43
IMPORTANZA MEDIA

7,30
SODDISFAZIONE MEDIA

8,71

8,20

8,36

7,54

7,25

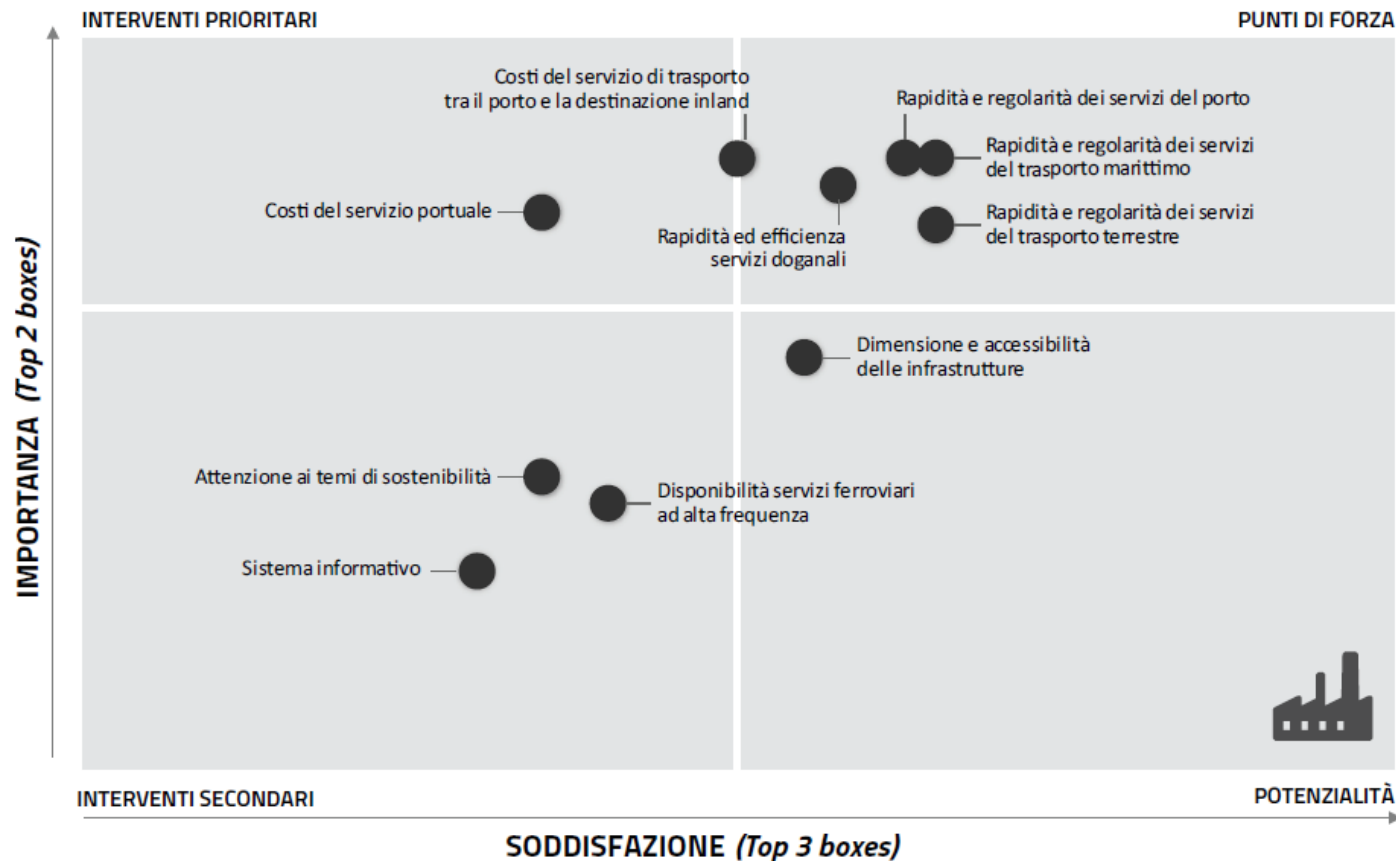
7,06

IMPORTANZA/SODDISFAZIONE A CONFRONTO



Analisi dell'importanza/soddisfazione: strength e priority (totale aziende)

Totale campione; Top 2 boxes* e Top 3 boxes**.



* Top 2 boxes: percentuale di imprese che ha attribuito alla variabile il punteggio 9 o 10.

** Top 3 boxes: percentuale di imprese che ha attribuito alla variabile il punteggio 8, 9 o 10.

Figura 13 - Fonte: SRM/Contship

IL SISTEMA LOGISTICO CHE INCLUDE I CORRIDOI CON I PORTI DI GENOVA, LA SPEZIA, LIVORNO, TRIESTE E VENEZIA E' BEN POSIZIONATO RISPETTO ALLA RAPIDITA' E REGOLARITA' DEI SERVIZI PORTUALI E MARITTIMI

INTERVENTI SONO RITENUTI NECESSARI PER RIDURRE I COSTI DEL SERVIZIO PORTUALE E DEL TRASPORTO TERRESTRE

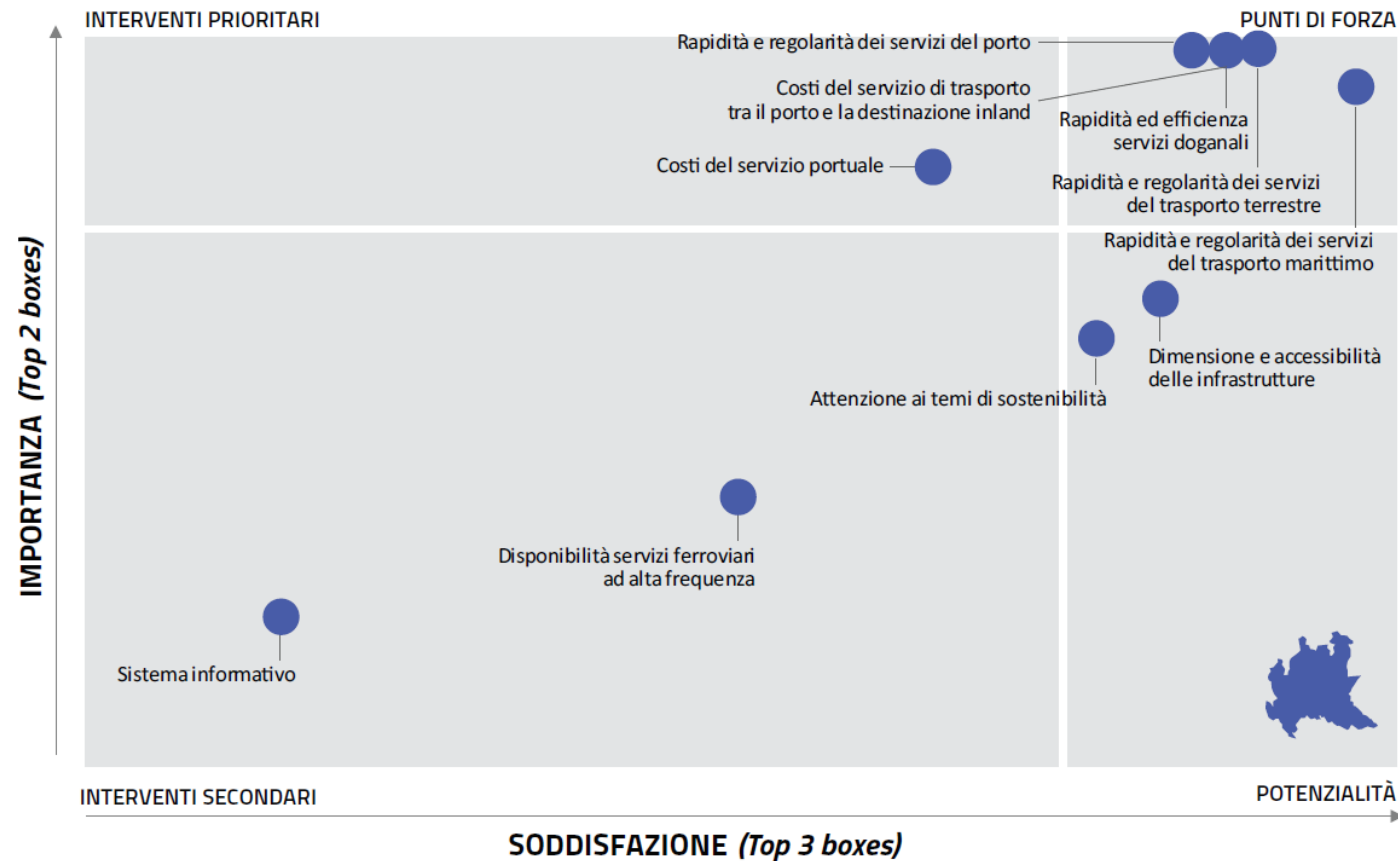
IN GENERALE PER' SI EVIDENZIA SEMPRE UN GAP TRA IMPORTANZA MEDIA E SODDISFAZIONE MEDIA SU OGNI VARIABILE COME SEGNALE CHE INVESTIMENTI MIGLIORATIVI DEVONO ESSERE FATTI ANCHE SUI PUNTI DI FORZA

IL SENTIMENT DEL CAMPIONBE LOMBARDO



Analisi dell'importanza/soddisfazione: strength e priority (Lombardia)

Lombardia; Top 2 boxes* e Top 3 boxes**.



IL SISTEMA LOGISTICO PREVALENTE COLLEGA IL PORTO DI GENOVA E DI LA SPEZIA

I PUNTI DI FORZA INCLUDONO RAPIDITÀ E REGOLARITÀ DEL SERVIZIO PORTUALE, DEL SERVIZIO MARITTIMO, DEI SERVIZI DOGANALI E DEL TRASPORTO TERRESTRE MA ANCHE PER CIO CHE RIGUARDA I COSTI DI TRASPORTO TERRESTRE.

MENO RILEVANTI MA DA MIGLIORARE SONO I RIFERIMENTI AI SISTEMI INFORMATIVI E DISPONIBILITÀ DI SERVIZI FERROVIARI AD ALTA FREQUENZA.

* Top 2 boxes: percentuale di imprese che ha attribuito alla variabile il punteggio 9 o 10.

** Top 3 boxes: percentuale di imprese che ha attribuito alla variabile il punteggio 8, 9 o 10.

Figura 14 - Fonte: SRM/Contship

1969  2019
#contship50years



www.contshipitalia.com

follow us on

